

# MagSense 360

Sistema de formación de Imágenes por Resonancia magnética



## MagSense 360

Nuevo

Sistema de formación de Imágenes por Resonancia magnética

Hacia la nueva era **MR**

Distribuidor:



MINDRAY es una marca registrada de Shenzhen MindRay Bio-Medical Electronics Co., Ltd. Las especificaciones estarán sujetas a cambios sin previo aviso.  
2010 Shenzhen Mindray Bio-Medical Electronics Co., Ltd. Todos los derechos reservados  
PIN : ENG-MR360-420285x12-20101027

**mindray**

Mindray está incluida en la NYSE bajo el símbolo "MR"  
Edificio Mindray, Keji 12th Carretera Sur, Parque Industrial de Alta  
Tecnología, Nanshan, Shenzhen 518057, R.P. China.  
Tel: +86 755 26582888 Fax: +86 755 26582680.  
Email: intl-market@mindray.com Página Web: www.mindray.com

**mindray**  
Tratamiento médico a su alcance

# MagSense 360

## Hacia la Nueva Era de la **R**esonancia **M**agnética



Soporte Inteligente para Cirugía Intervencionista

**NUEVA – TECNOLOGÍA**

Modo Simple de Escaneo-Dual  
**FLUJO DE TRABAJO**



Funcionamiento en entorno abierto

**SENCILLEZ**



Alta calidad con servicio en todo momento

**SEGURIDAD**







## in-Escaneo y Q-film

- Más modos de control
- Más información en pantalla
- Mayor cuidado del paciente

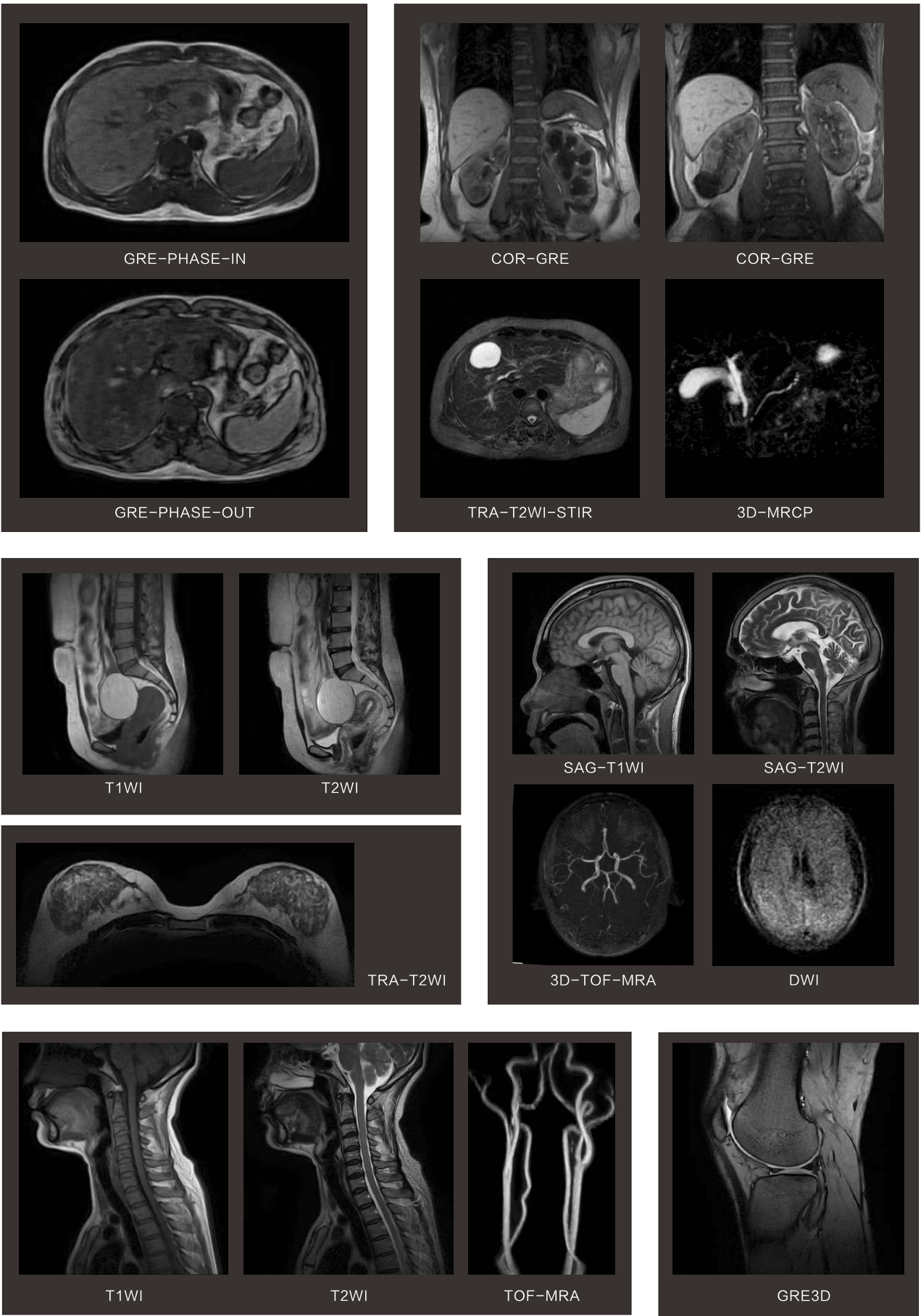
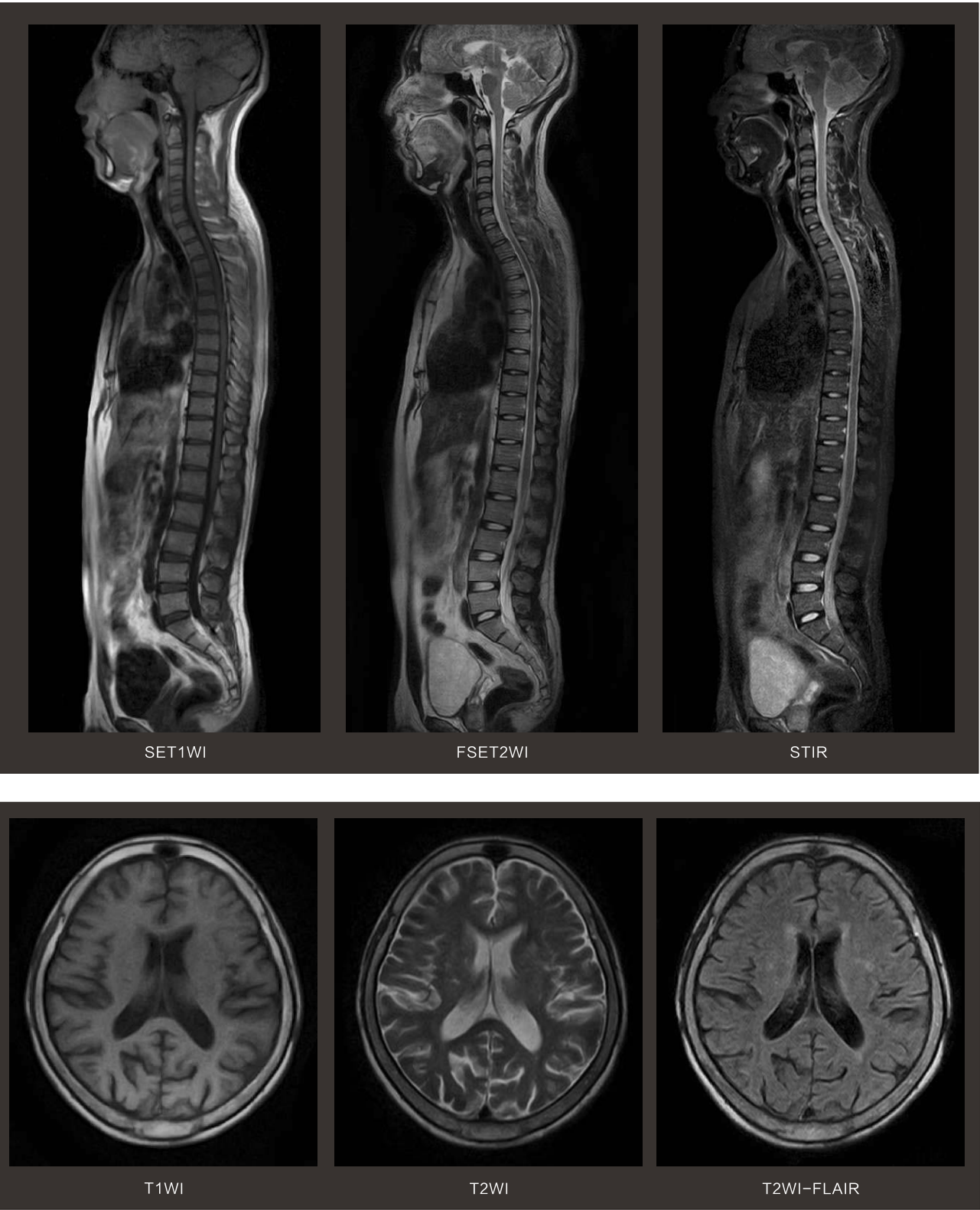


## Funcionamiento en entorno abierto Y soporte inteligente para cirugía intervencionista

- Entorno visible en un rango de 330°, eliminando cualquier posibilidad de claustrofobia
- Amplios espacios abiertos, que hacen de la cirugía intervencionista MRI una realidad
- Todas las operaciones de funcionamiento hacen que el reconocimiento sea un placer



Tecnología Avanzada de Formación de Imágenes











## Alta calidad con servicio en todo momento

Mindray ha desarrollado una buena reputación gracias al gran soporte de servicio post-venta, comenzando por un sistema de respuesta las 24 horas. Los clientes en E.E.U.U., China e India pueden usar nuestra línea directa 24-horas, mientras que aquellos clientes ubicados en otros lugares pueden obtener soporte técnico mediante nuestros centros de servicio en más de 16 países alrededor de todo el mundo. Tanto con el soporte técnico en las mismas instalaciones como con el soporte técnico a distancia por email o por teléfono, las peticiones de los clientes podrán ser atendidas de día o de noche. Estos rápidos servicios de respuesta son apoyados por el sistema en expansión CRM de Mindray, así como 400 ingenieros altamente experimentados y entrenados a conciencia en las tecnologías Mindray.

El entrenamiento y desarrollo de habilidades se han convertido en los ingredientes esenciales para asegurar la eficacia del personal de servicio. Nuestra misión en los centros de entrenamiento de Mindray alrededor del mundo es dar a nuestros distribuidores y clientes la oportunidad para adquirir el conocimiento y habilidades necesarias para asegurar que

nuestro equipo es utilizado, mantenido y reparado en la manera correcta. Nuestro entrenamiento es gratuito y disponible en varios formatos: basado en clases, in situ, y por supuesto en internet.

Nuestros productos disfrutan de un ciclo de vida largo, y estamos continuamente mejorando el software y las piezas de repuesto que lo mantienen en ejecución, compartiendo las actualizaciones en cuanto se hayan probado con seguridad y estén listas para usar. Hemos establecido tres niveles de centros de piezas de repuesto, de manera que los clientes puedan obtener piezas de repuesto desde los centros de servicio locales o centros de logística de la región o bien desde la oficina central para minimizar el tiempo de inactividad del dispositivo.

La red de servicio global de Mindray continúa creciendo rápidamente, permitiéndonos mantener un contacto aún más cercano con nuestros clientes.



## Conduciéndolo hacia la nueva era **MR**



## Acerca de Mindray

Mindray se fundó en 1991 con el objetivo de suministrar dispositivos médicos de alta calidad y precio competitivo para hacer los tratamientos médicos más asequibles y accesibles en todo el mundo. En el 2006, Mindray se incluyó en la bolsa de valores de Nueva York y es actualmente un desarrollador líder, fabricante y vendedor de dispositivos médicos en todo el mundo.

La compañía tiene tres sectores de negocio bien establecidos: Productos de monitorización de pacientes y de soporte vital, productos de diagnósticos In-vitro y sistemas médicos de formación de imágenes. Las instalaciones de tratamiento médico equipadas con productos Mindray pueden encontrarse a lo largo de 190 países y regiones. Se ha formado un servicio de red y distribución con 31 sucursales en toda China, y subsidiarias en Brasil, Canadá, Francia, Alemania, India, Indonesia, Italia, Méjico, Holanda, Rusia, Turquía, Reino

Unido, E.E.U.U., España, Egipto y Colombia. Además, la adquisición de la compañía Datascope con negocio en monitorización del paciente ha aportado de manera significativa en cuanto a los servicios de ventas directas y capacidad en tierra estadounidense y en Europa occidental.

Mindray tiene una red global de I+D con centros de investigación en Shenzhen, Pekín, Nanjing, Seattle, Nueva Jersey y Estocolmo. Aproximadamente el 10% de nuestros ingresos totales han sido consistentemente reinvertidos en I+D cada año. Una media de ocho nuevos productos se han introducido anualmente en el mercado durante los últimos siete años.